

ANBAUANLEITUNG

Artikel-Nr.: 340205



Sopur Easy 160
mit Trommelbremse

Sitzbreite: 38 - 48

max-e

www.aat-online.de



Ideen bewegen mehr

Vorraussetzungen für den Anbau der AAT- Multihalterung 2 mit Trommelbremse:

1. Die *AAT- Multihalterung 2* passt nur an Rollstühle, die mit Bohrungen zur Radaufnahme mit Durchmesser 16 mm ausgestattet sind.
2. Pro Seite eine weitere Bohrung mit mindestens Durchmesser 8 mm, Mittelpunkt der Bohrung nicht weiter entfernt als 50 mm vom Mittelpunkt der Radaufnahme.

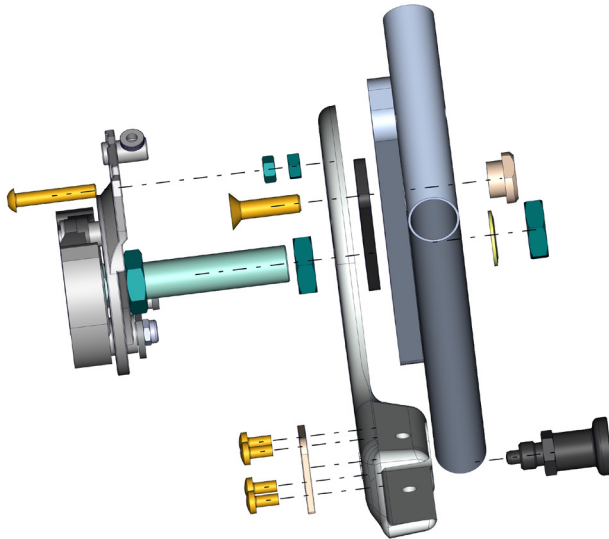
Vorgehensweise:

1. Ermitteln Sie die Original- Radposition.
2. Entfernen Sie die Original Rollstuhlräder und -Trommelbremskörper.
3. Bauen Sie die *AAT- Multihalterung 2* entsprechend der Original- Radposition an, indem Sie jeweils von Außen das *AAT- Knotenblech* auf die Original-Radaufnahme setzen und mit Hilfe des *AAT- Trommelbremskörper mit Adapterhülse* und den beiden *Muttern M16x1 mit Schnorrnsicherungen* an die Original- Radaufnahme ziehen. Bei eventuellem Kontakt des *AAT- Knotenblech* mit Schraubenköpfen oder anderen abstehenden Teile kann das *AAT- Knotenblech* jeweils mit Hilfe der *AAT- Distanzplatten* (schwarze Kunststoffteile) unterlegt werden.
4. Stecken Sie jeweils das *AAT- Rollstuhlrاد mit Achse* auf.
5. Überprüfen Sie, ob jeweils genügend Abstand vom *AAT- Rollstuhlrاد* zum Rollstuhlseitenteil vorhanden ist und die Feststellbremse mindestens mit der Hälfte des *AAT- Rollstuhlrades* im Eingriff ist. Falls erforderlich korrigieren Sie jeweils den Abstand durch Verdrehen der beiden *Muttern M16x1*.
6. Sichern Sie jeweils das *AAT- Knotenblech* gegen Verdrehen, indem Sie die *AAT- Bundmutter* mit der *Senkkopfschraube M8* mit einem vorgeschriebenen Drehmoment von **15 Nm** fest ziehen.
7. Sichern Sie den *AAT- Trommelbremskörper* jeweils mit einer *Linsenkopfschraube M6* gegen Verdrehen und kontern Sie mit der *Sechskantmutter M6*.

8. Ziehen Sie jeweils die *AAT- Adapterhülse* mit den beiden *Muttern M16x1* fest.
9. Hängen Sie den Bremszug auf beiden Seiten ein und justieren sie die Trommelbremsen.
10. Schrauben Sie jeweils die *AAT- Platte für Knotenblech* und den *AAT- Rastbolzen* an das *AAT- Knotenblech*. Bauen Sie diese Aufnahme für Kippstützen auch dann an, wenn die Auslieferung ohne Kippstützen erfolgte, weil bei einer eventuellen Nachbestellung von Kippstützen diese Aufnahmen benötigt werden.

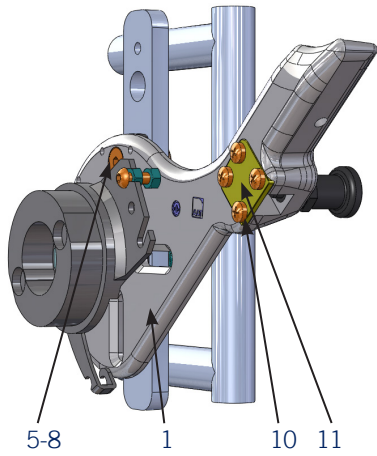
Stückliste Multihalterung 2

Pos	Teil	Bezeichnung 1	Bezeichnung 2	Anzl
1	002379	Multiknotenblech rund	Fertigteil rechts	1
2	002380	Multiknotenblech rund	Fertigteil links	1
3	002356	Distanzplatte		2
4	001804	Bundmutter		2
5	000079	Senkschraube mit ISK	DIN 7991-M8x20-8.8	2
6	000138	Senkschraube mit ISK	DIN 7991-M8x30-8.8	2
7	002193	Senkschraube mit ISK	DIN 7991-M8x40-8.8	2
8	001975	Senkschraube mit ISK	DIN 7991-M8x55-8.8	2
9	002377	Zugschnäpper M12x1,5		2
10	002414	Linse schraube-Kreuzschlitz Z	DIN 7985-AM5x10-4.8	8
11	002378	Platte für Knotenblech		2

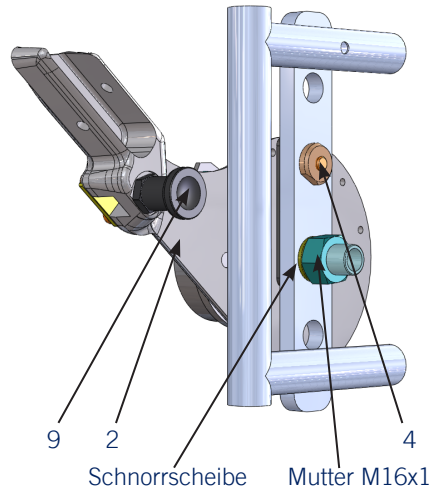


4

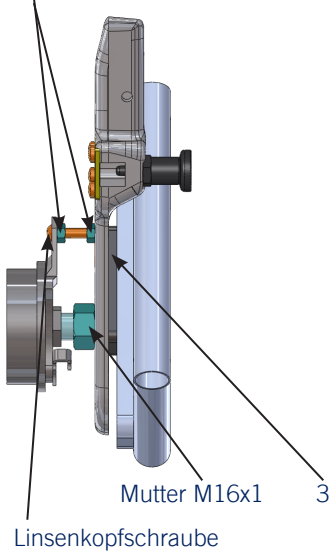
linke Seite außen



linke Seite innen



Mutter M6





Achtung! Der Anbau darf nur durch vom Hersteller autorisierte Fachkräfte erfolgen.



Wichtiger Montagehinweis für Kippstützen!
Eventuell vorhandene Ankipprohre müssen soweit gekürzt werden, dass die Kippstützen frei durchschwingen können.



Wichtiger Montagehinweis!
Die vorderen Lenkräder sollten >6“ sein.

Montageanweisungen

Die Knotenbleche müssen parallel zum Rollstuhl angebaut werden.

Notizen

7

Ihre Ansprechpartner:

AAT-Anbau-Team · Tel.: +49.(0) 74 31.12 95-555 · anbau@aat-online.de

Datum: 21.09.2017

Version: 2

Kommissioniert von:



AAT Alber Antriebstechnik GmbH · www.aat-online.de · info@aat-online.de
Ehstetter Weg 11 · 72458 Albstadt · Tel.: +49.(0) 74 31.12 95-0 · Fax: 12 95-35